




专家组评审意见表

项目名称	一枝山工业园区供气工程规划变更论证报告
<p>评审意见：</p> <p>原则同意通过该报告，建议做出如下修改：</p> <ol style="list-style-type: none"> <li>1. 简要介绍分输站选址变化的情况。</li> <li>2. 补充占用农村道路后的可行性及相关措施。</li> <li>3. 第六章题目直接为土地复垦方案不妥，此部分内容作用主要为明确下一步土地复垦方案编制的原则和重点，不能直接作为土地复垦方案，因此，还应在此部分明确提出下一步项目实施必须按规定编制土地复垦方案的要求。</li> <li>4. 社会稳定性风险评估应符合《攀枝花市社会稳定性风险评估实施细则》中的简易评估的内容要求，补充风险等级评估结论。</li> <li>5. 规划结论中应明确此次变更内容要同步纳入国土空间规划。</li> </ol>	
<p>专家组成员签名：</p> <p></p> <p>2023年4月20日</p>	

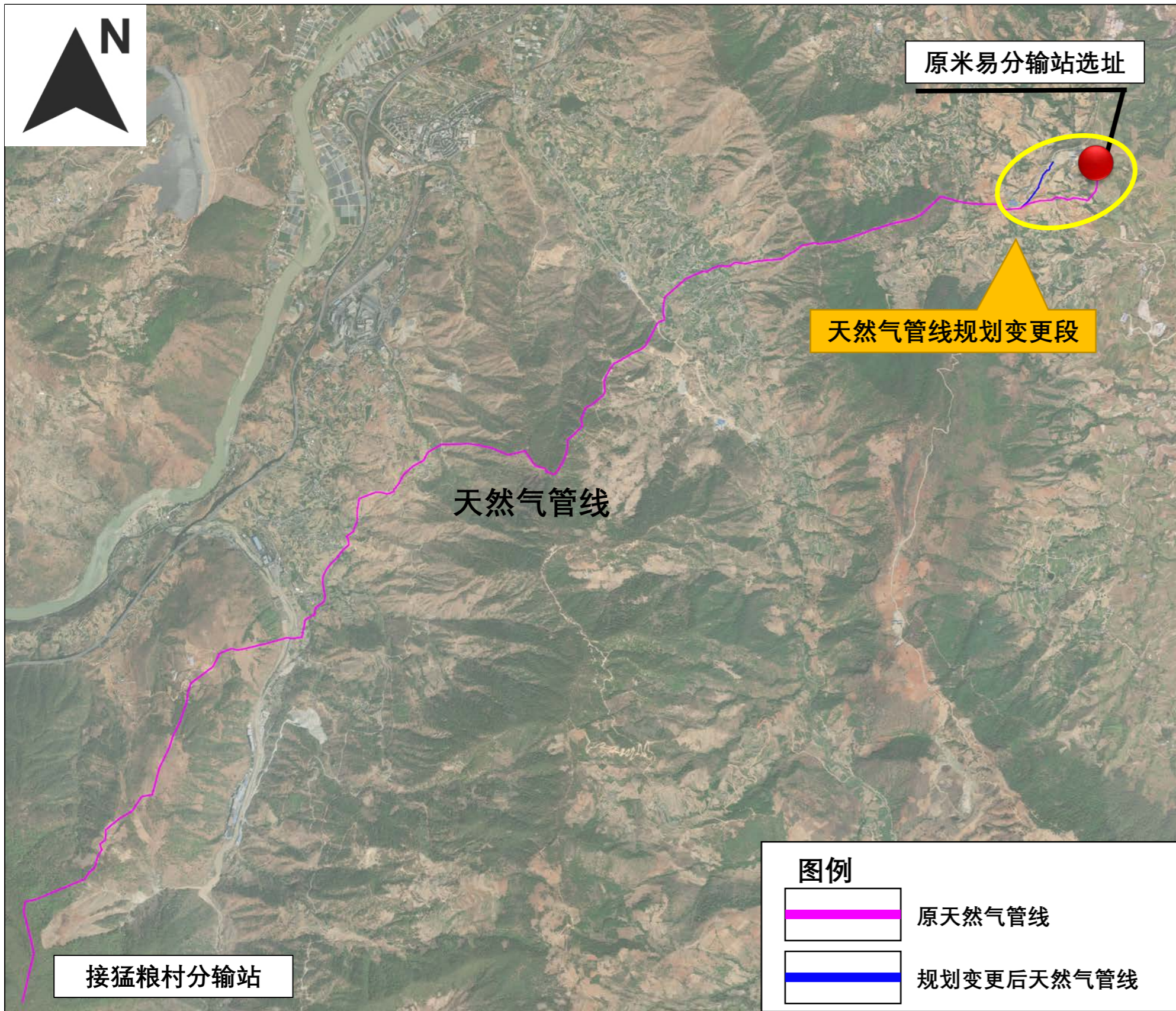
专家会评审意见修改确认单

项目名称	一枝山工业园区供气工程规划变更论证报告	
序号	修改意见	修改说明
1	简要介绍分输站选址变化的情况。	已在报告中介绍分输站选址变化情况。
2	补充占用农村道路后的可行性及相关措施。	已在报告中补充相关可行性及相关措施要求。
3	第六章题目直接为土地复垦方案不妥，此部分内容作用主要为明确下一步土地复垦方案编制的原则和重点，不能直接作为土地复垦方案，因此，还应在此部分明确提出下一步项目实施必须按规定编制土地复垦方案的要求。	已修改完善
4	社会稳定性风险评估应符合《攀枝花市社会稳定性风险评估实施细则》中的简易评估的内容要求，补充风险等级评估结论。	已修改完善。
5	规划结论中应明确此次变更内容要同步纳入国土空间规划。	已补充完善。
专家签字		

中都工程设计有限公司  
 2023年4月21日  




原规划天然气管道线路需规划变更段示意



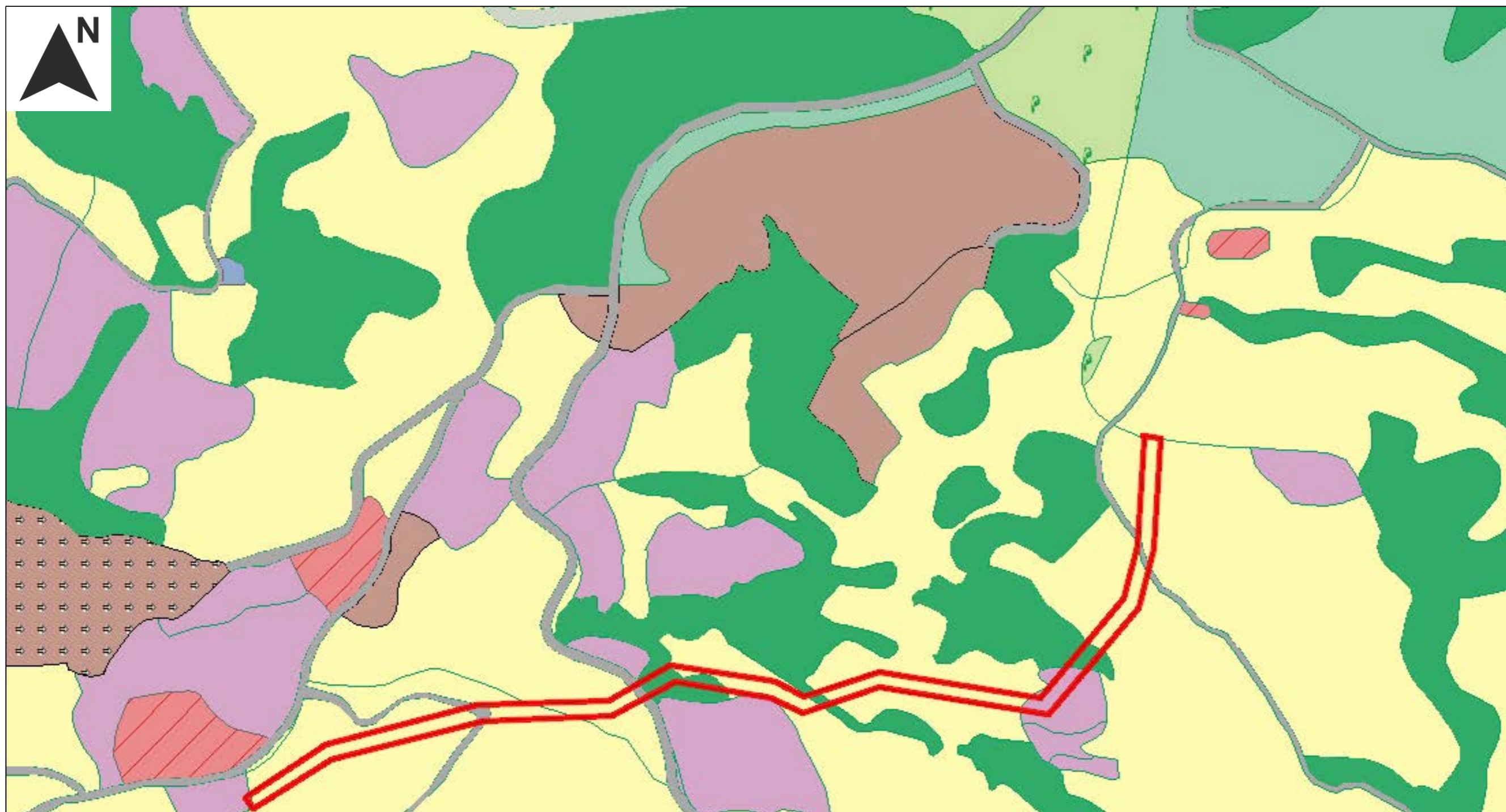
天然气管线变更示意 (总线路)



天然气管线变更示意 (放大)



原规划天然气管道线路需规划变更段用地情况（三调）



图例

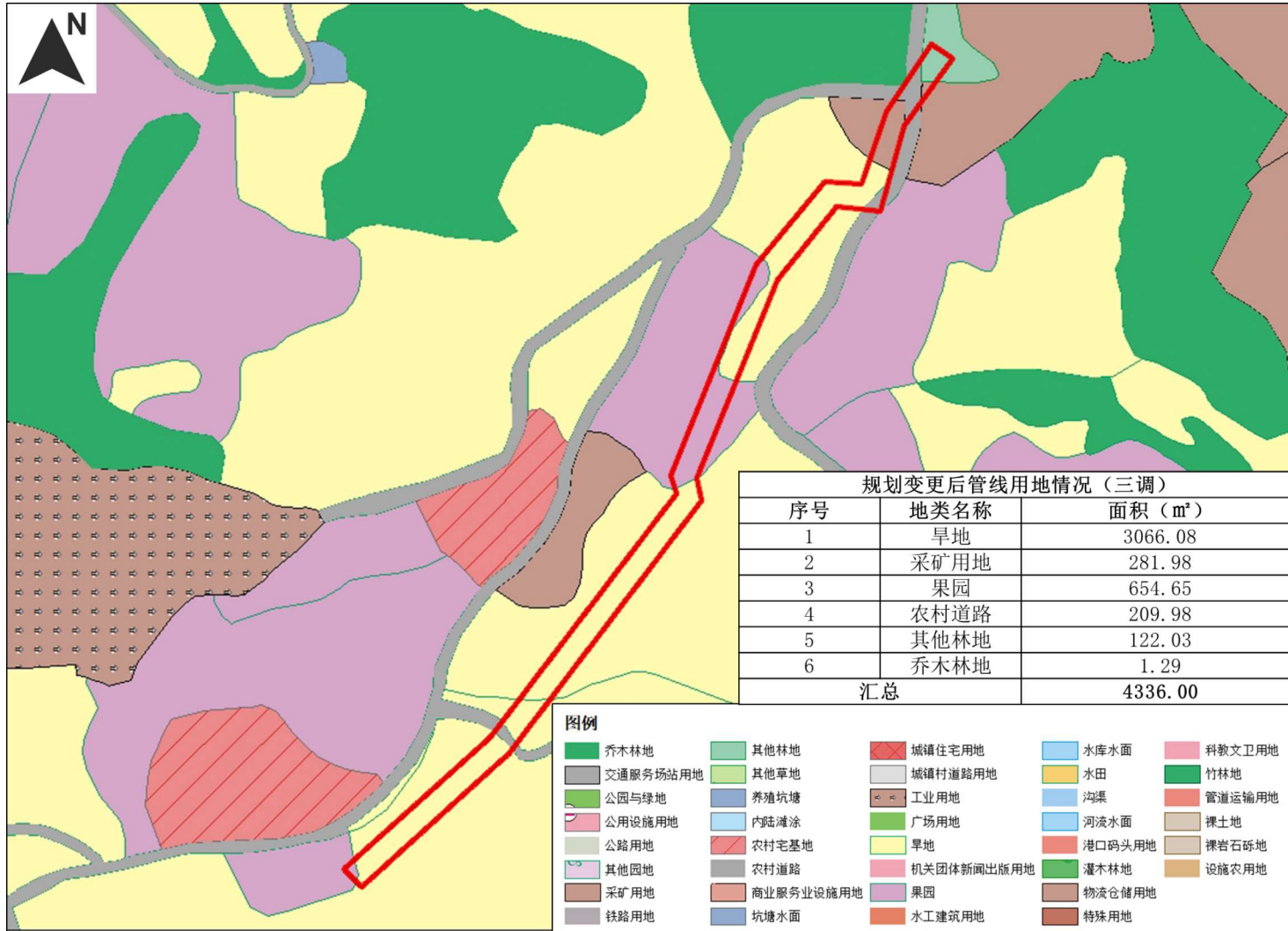
- |          |           |            |        |        |
|----------|-----------|------------|--------|--------|
| 乔木林地     | 其他林地      | 城镇住宅用地     | 水库水面   | 科教文卫用地 |
| 交通服务场站用地 | 其他草地      | 城镇村道路用地    | 水田     | 竹林地    |
| 公园与绿地    | 养殖坑塘      | 工业用地       | 沟渠     | 管道运输用地 |
| 公用设施用地   | 内陆滩涂      | 广场用地       | 河流水面   | 裸土地    |
| 公路用地     | 农村宅基地     | 旱地         | 港口码头用地 | 裸岩石砾地  |
| 其他园地     | 农村道路      | 机关团体新闻出版用地 | 灌木林地   | 设施农用地  |
| 采矿用地     | 商业服务业设施用地 | 果园         | 物流仓储用地 |        |
| 铁路用地     | 坑塘水面      | 水工建筑用地     | 特殊用地   |        |

原规划天然气管道线路需规划变更段用地情况（三调）

序号	地类名称	面积 (m <sup>2</sup> )
1	旱地	5840.39
2	果园	482.17
3	乔木林地	648.35
4	农村道路	213.18
汇总		7184.09

### 5.3 规划变更后天然气管道用地情况分析（三调数据）

规划变更后天然气管道长度为 433.6m，管道两侧保护范围共 10m，故规划变更后天然气管道总用地面积为 4336 m<sup>2</sup>，经三调数据叠加分析，规划变更后管道保护范围内共涉及旱地、果园、乔木林地、农村道路、采矿用地、其他林地六类现状用地，相关用地面积如下图所示。

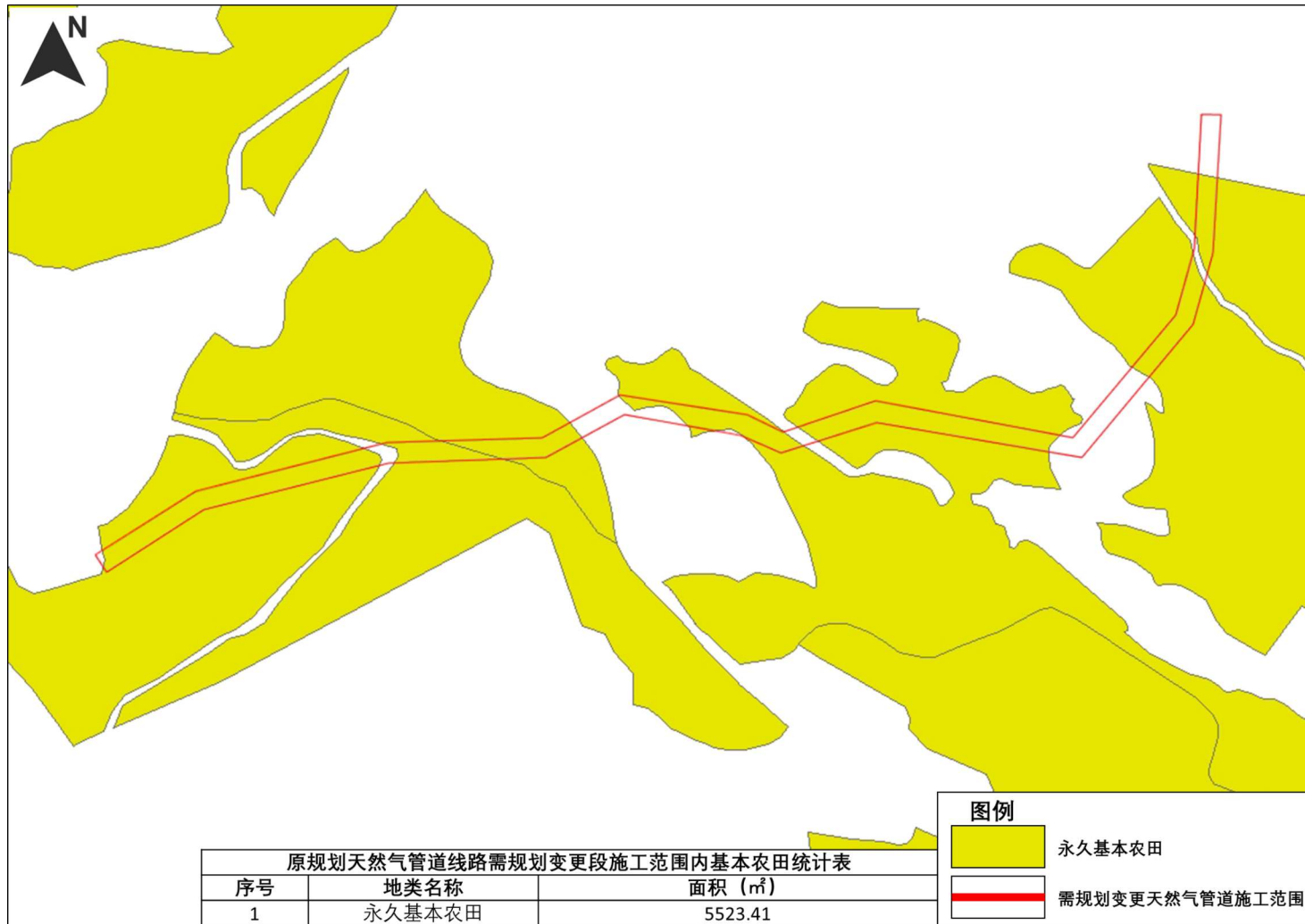


规划变更后管线用地情况（三调）



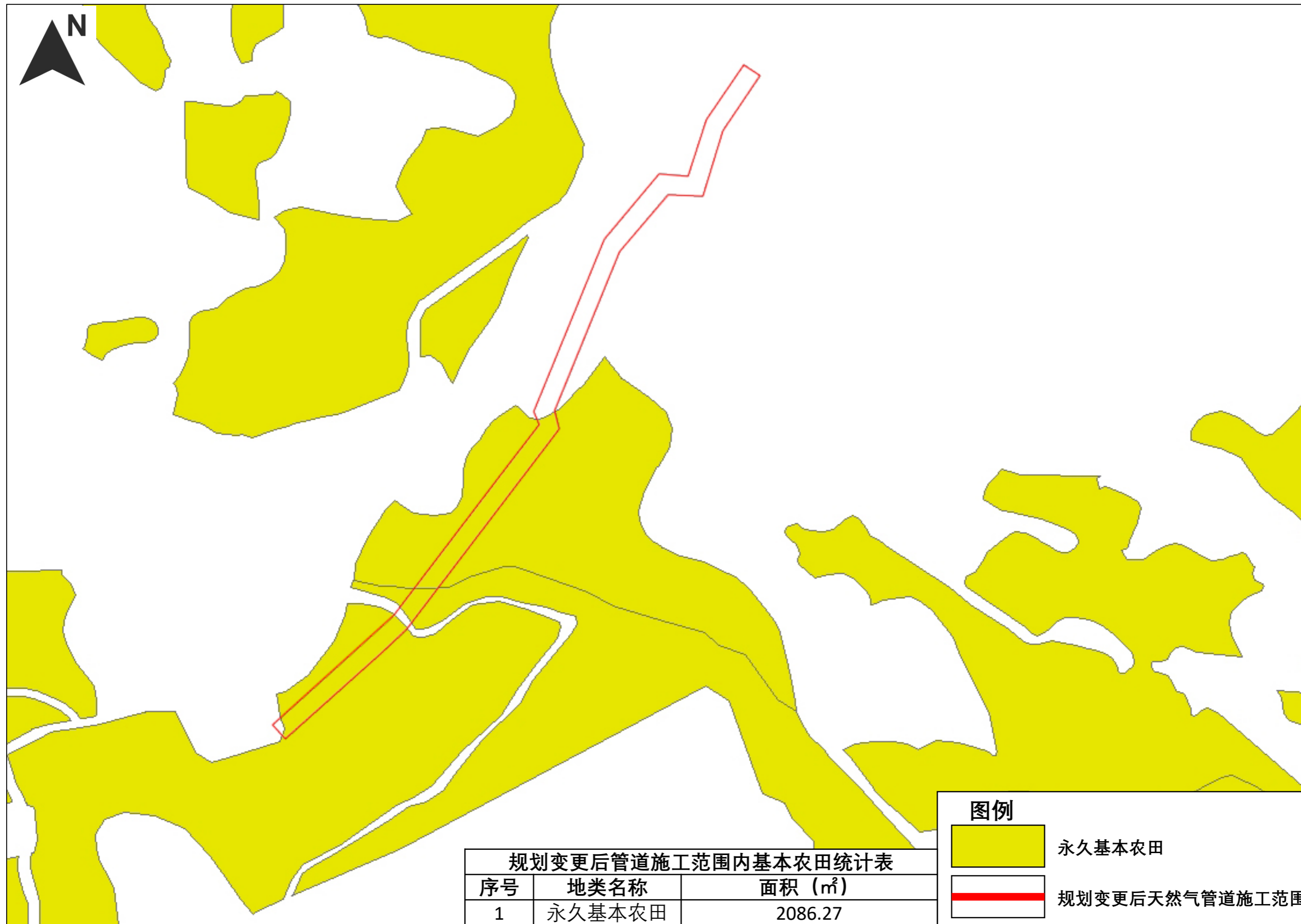
#### 5.4 原规划天然气管道线路需规划变更段施工范围内基本农田临时占用分析

根据省自然资源厅下发米易县“三区三线”成果核定，原规划天然气管道线路需规划变更段施工范围周边无生态保护红线，管道沿线未涉及城镇开发边界，临时占用基本农田5523.41 m<sup>2</sup>。

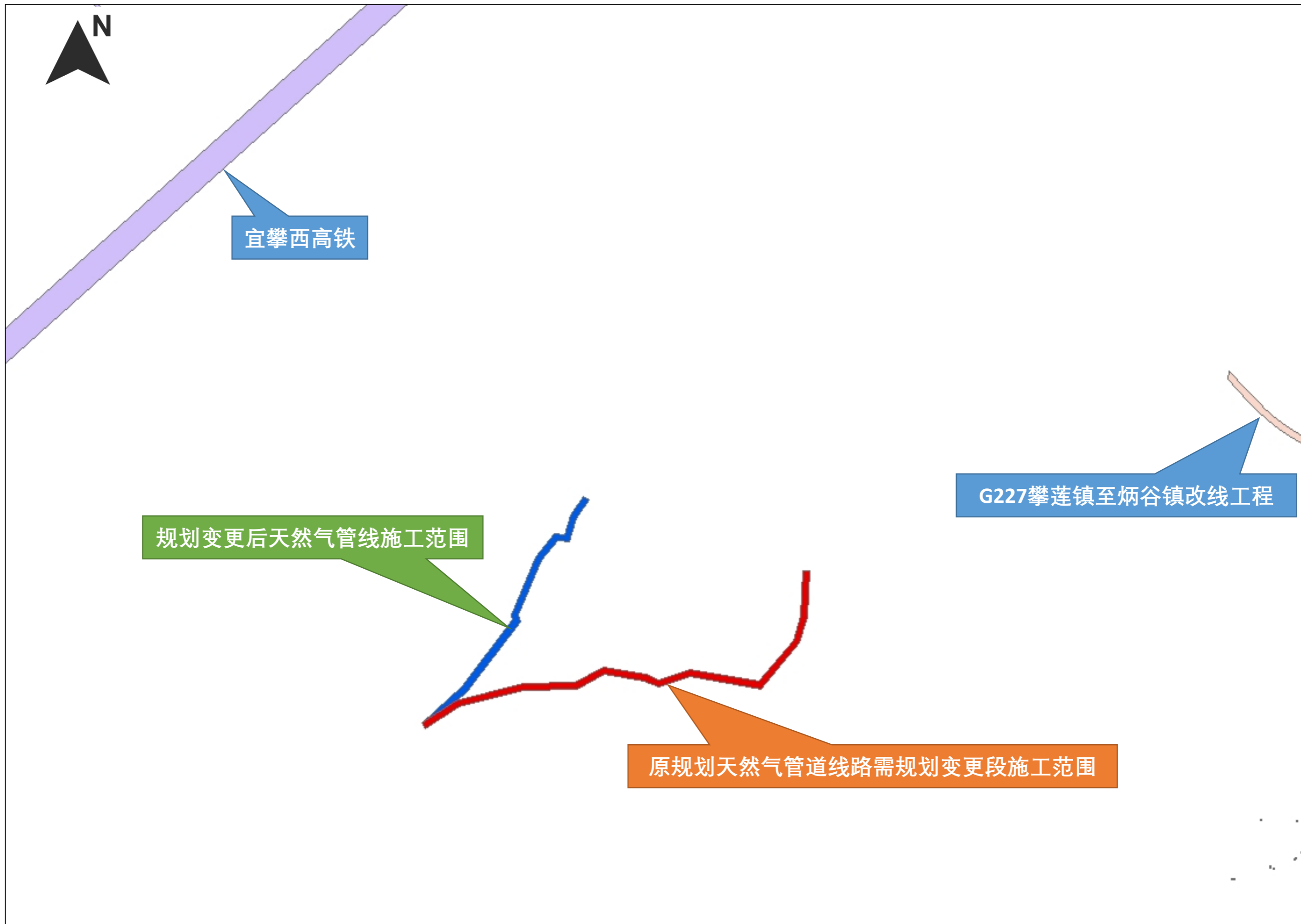


原规划天然气管道线路需规划变更段施工范围内基本农田示意

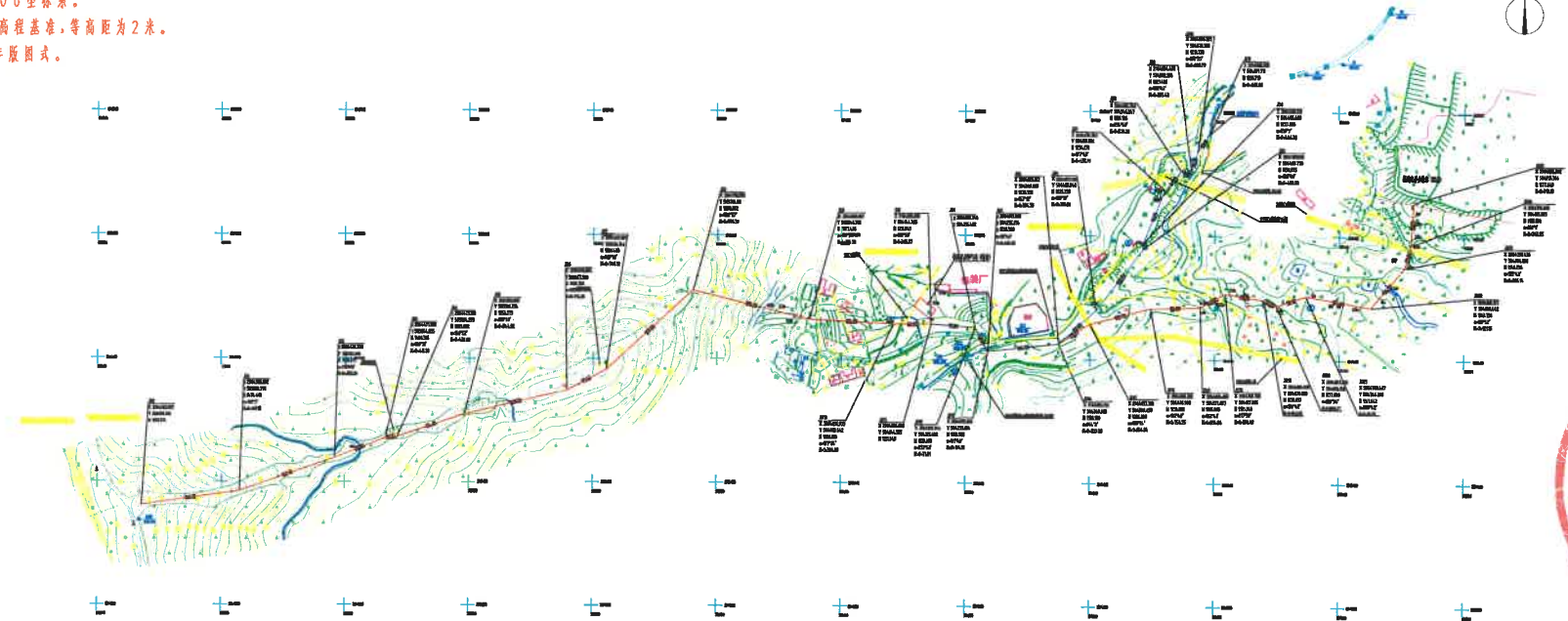
规划变更后管道施工范围内基本农田示意



规划变更前后管道施工范围与省、县级重大项目示意



2021年12月编绘。  
 国家2000坐标系。  
 国家85高程基准,等高距为2米。  
 1996年版图式。



**说明**

- 1、图中“—”线为埋地管线路。
- 2、图中“—”线为架空管线路。

**四川科宏石油天然气工程有限公司**  
 设计证书编号: A151008377 甲级 备案证书编号: G151008377 甲级

一铁山工业园区供气工程  
 线路走向平面图

图号	比例尺	CADD号	DWG-000001-01-000.DWG
图名	1:2000	文件号	DWG-000001-01
日期	2023.03	项目编号	SCKH-BD20412A
			A版