

本地块位于攀枝花市米易县一枝山工业园区内，西距撒莲镇政府3.0公里，东距丙谷镇政府1.7公里，北侧紧邻G227国道。



地块出入口

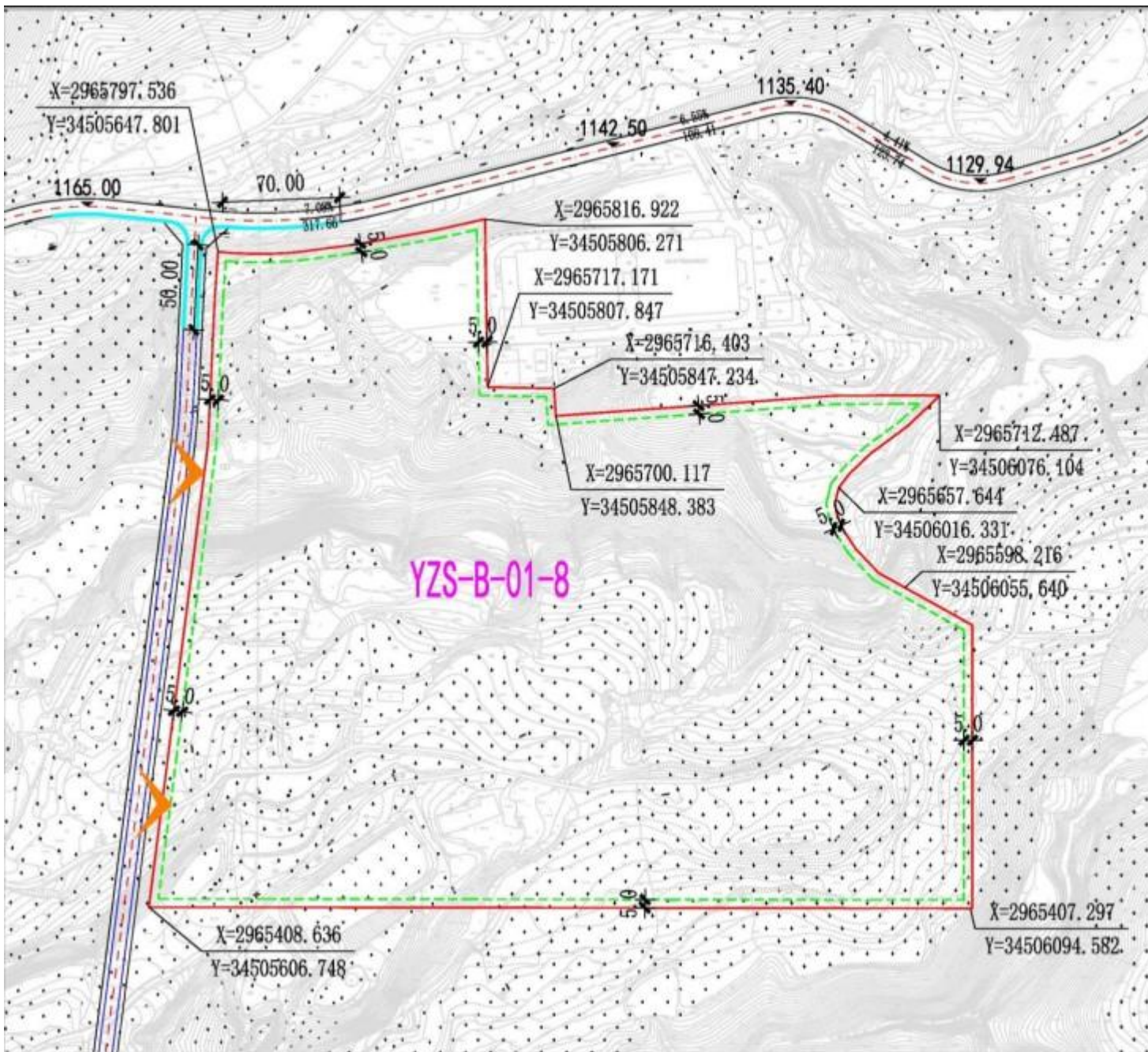
在地块西侧，依托规划的城市道路开设两个出入口，解决对外交通问题；同时依据现场情况，结合地形，允许在地块东侧设置消防应急出入口。

建筑退距

依据相关规范，为满足与北侧G227国道之间20米的安全距离，在地块北侧原规划已预留15米安全距离的基础上，地块内四周建筑后退用地红线距离确定为5米，即可满足退省道和周边道路的退距要求。

项目规划指标一览表

地块编号	用地面积 (m ²)	容积率	建筑系数	开口方向	绿地率	建筑限高 (m)
YZS-B-01-8	149296	0.8	40%	西	--	30



■ 地块指标控制表

地块编号	YZS-B-01-8		
项目			
用地代码	B3		
用地面积(m ²)	149296		
容积率	≥0.8		
建筑系数(%)	≥40		
建筑层高(m)	≤30		
开口方向	西		

地块控制与引导

1. 用地分类按《GB 50137-2011《城市用地分类与规划建设用地标准》。
2. 本次项目为米易县年产10万吨电池级磷酸铁锂项目，该地用地性质、容积率、建筑系数和行政办公及生活服务设施用地所占比重为规划性指标，其余投资强度等推荐性指标参照《工业项目建设用地控制指标》执行。
3. 工业建筑层高30米，鼓励采用先进、成熟的生产工艺和生产设备，鼓励优化工艺流程，鼓励建设多型工业厂房，鼓励合理利用地上、地下空间。
4. 行政办公及生活服务设施用地面积≤工业项目总用地面积的7%，且建筑面积≤工业项目总建筑面积的15%。
5. 建筑退距要求参照国家标准及《攀枝花市规划技术管理规定》中土地利用控制相关规定执行，建筑退后侧用地红线8米（退北侧22.7米退20米），其余方向建筑退后用地红线距离确定为6米。
6. 依据现场情况，结合地形，允许在场地东侧设置消防应急出入口。

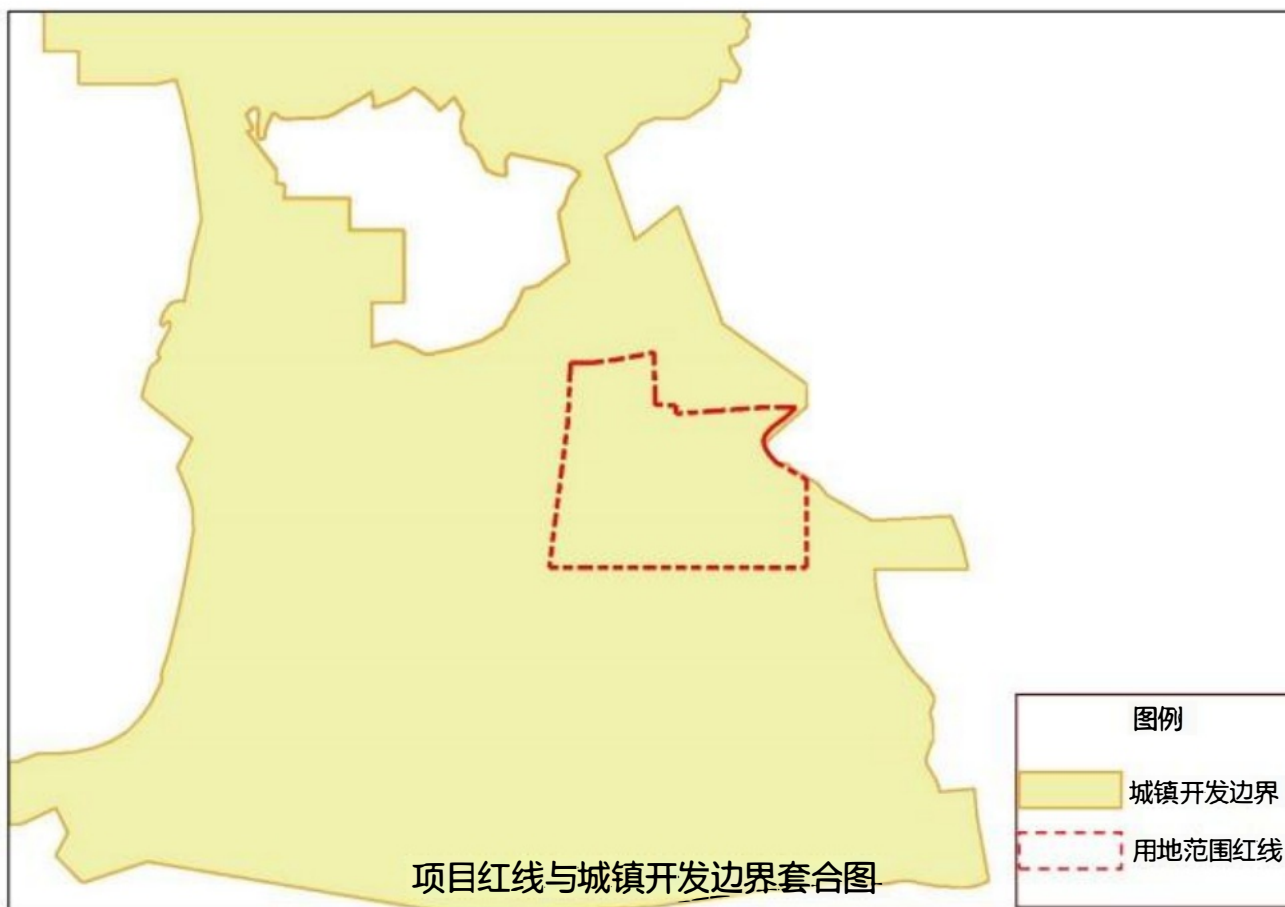
图例

地块编号	道路红线
用地界线	道路中心线
多层建筑后退线	侧石线
道路转弯半径	坐标
机动车禁止开口线	场地标高
建议机动车开口方位	道路标高
道路坡度	

设计单位	首航工程设计有限公司		
项目名称	年产10万吨电池级磷酸铁锂项目	地块编号	YZS-B-01-8
图名	地块控制指标图	比例	1:1000
		图号	A3
		日期	2023.08
		分图	
		图例	
		图例	01

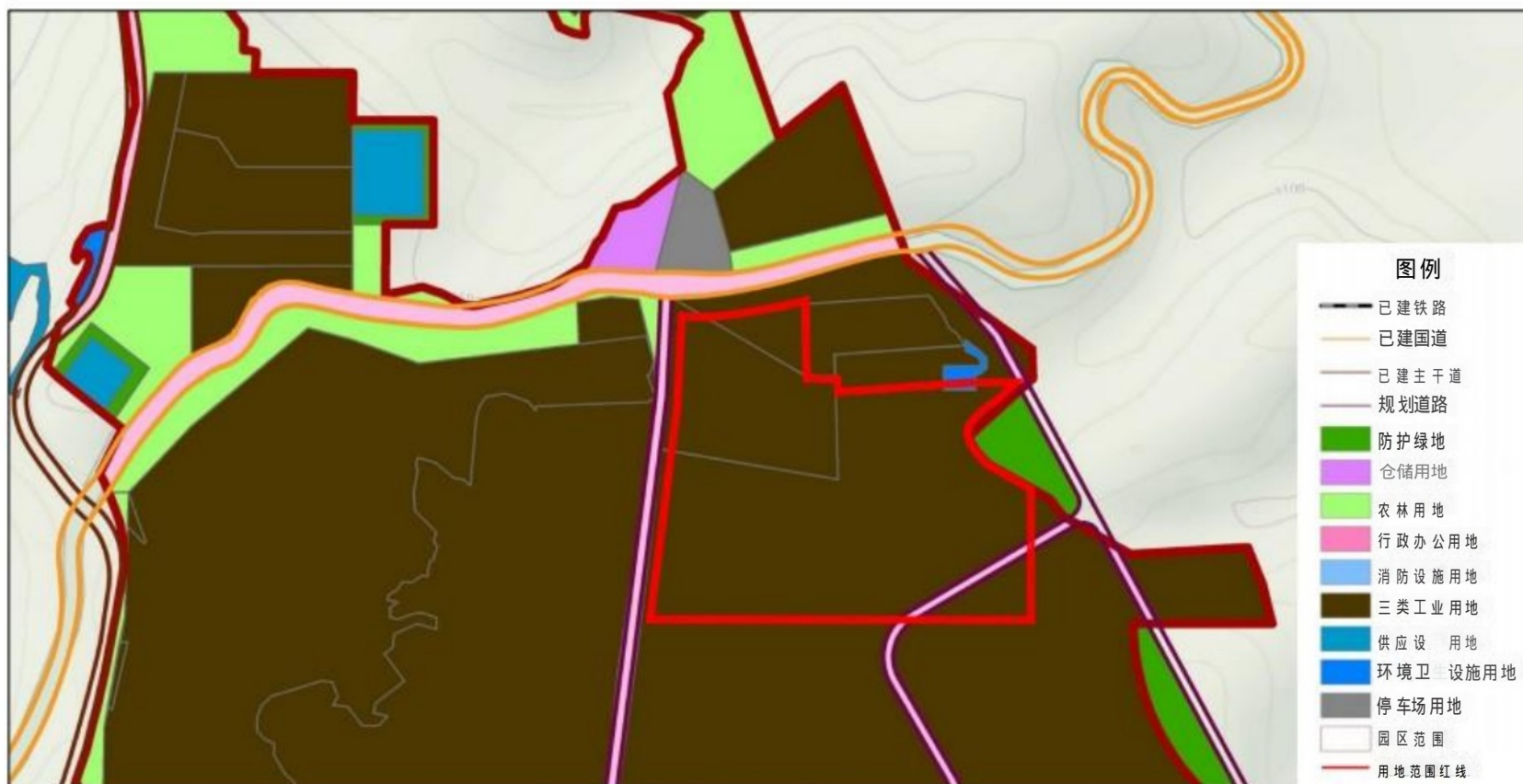
地块建设符合米易县三区三线的划定

根据米易正在编制规划期至2035年的国土空间规划，本项目红线位于城镇开发边界内，作为建设项目用地符合三区三线的划定



地块建设符合攀枝花钒钛化工园区（一枝山片区）总体规划（2023-2035）

根据攀枝花钒钛化工园区（一枝山片区）总体规划（2023-2035），本地块需要生产的磷酸铁锂属于三类工业用地性质，未占用其他用地性质，符合园区总体规划的用地布局。



项目红线与土地利用 规划套合图